

令和6年度

檜原村

行事カレンダー



Tokyo 檜の原の村

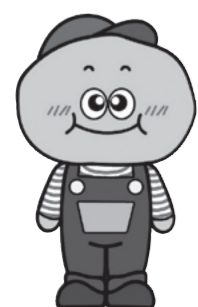
4

2024
APRIL

※天候等により、行事内容を変更・中止することがあります。

◀ 3							5 ▶						
日	月	火	水	木	金	土	日	月	火	水	木	金	土
					1	2				1	2	3	4
3	4	5	6	7	8	9	5	6	7	8	9	10	11
10	11	12	13	14	15	16	12	13	14	15	16	17	18
17	18	19	20	21	22	23	19	20	21	22	23	24	25
24	25	26	27	28	29	30	26	27	28	29	30	31	

日	月	火	水	木	金	土
	1 水墨画教室 檜原村消防団入団式	2	3	4	5	6
7 木工教室	8 檜原小学校入学式	9 檜原中学校入学式	10 栄養相談	11 人権・行政相談 司法書士会無料法律相談 狂犬病予防集団注射	12 狂犬病予防集団注射	13
14 木工教室	15	16 水彩画教室	17	18 俳句教室	19	20
21 木工教室 森林セラピーと ヨガ体験教室	22	23	24 栄養相談 自然教室	25	26	27
28 自然教室	29 昭和の日 自然教室	30				



Tokyo 檜の原はら村

ホームページ <https://www.vill.hinohara.tokyo.jp/>

問い合わせ先

檜原村役場
 檜原村467-1 ☎042-598-1011
 やすらぎの里
 檜原村2717 ☎042-598-3121



都民の森
☎042-598-6006

- ・月曜日休園
- ・4月下旬～6月下旬 森の小さな観察会 (詳細はホームページに掲載します)
- ・ゴールデンウィーク期間無休(4月29日～5月6日)

ホームページ <https://www.hinohara-mori.jp/>

◀ 4							6 ▶						
日	月	火	水	木	金	土	日	月	火	水	木	金	土
	1	2	3	4	5	6							1
7	8	9	10	11	12	13	2	3	4	5	6	7	8
14	15	16	17	18	19	20	9	10	11	12	13	14	15
21	22	23	24	25	26	27	16	17	18	19	20	21	22
28	29	30					23	24	25	26	27	28	29

5

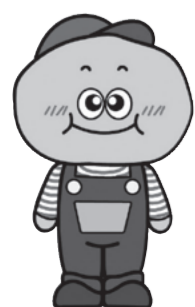
2024
May

5月31日(金)

- ・軽自動車税納期
- ・固定資産税第1期納期

※天候等により、行事内容を変更・中止することがあります。

日	月	火	水	木	金	土
			1	2	3 憲法記念日 森林セラピーロードで野鳥観察	4 みどりの日
5 こどもの日 自然教室	6 振替休日	7 水墨画教室	8 栄養相談	9 人権・行政相談 司法書士会無料法律相談	10	11
12 木工教室	13	14	15 ヘルシーひのはらいふ	16 俳句教室	17	18 特定健診(集団)(人里コミセン) がん検診(人里コミセン) 三施設合同宿泊イベント
19 三施設合同宿泊イベント 木工教室	20	21 水彩画教室	22 栄養相談 自然教室	23	24	25 檜原学園運動会 苔テラリウム作り教室
26 一斉清掃 木工教室 自然教室	27 特定健診(集団)(福祉センター) がん検診(福祉センター)	28	29 消費生活相談	30	31 乳幼児健診	



Tokyo 檜原村

ホームページ <https://www.vill.hinohara.tokyo.jp/>

問い合わせ先

檜原村役場
檜原村467-1 ☎042-598-1011
やすらぎの里
檜原村2717 ☎042-598-3121



都民の森

☎042-598-6006

- ・月曜日休園(5月7日休園)
- ・ゴールデンウィーク期間無休(4月29日~5月6日)
- ・4月下旬~6月下旬 森の小さな観察会(詳細はホームページに掲載します)

ホームページ <https://www.hinohara-mori.jp/>

< 5

7 >

6

2024
June

7月1日(月)

・村都民税第1期納期

※天候等により、行事内容を変更・中止することがあります。

日	月	火	水	木	金	土	日	月	火	水	木	金	土	
			1	2	3	4			1	2	3	4	5	6
5	6	7	8	9	10	11	7	8	9	10	11	12	13	
12	13	14	15	16	17	18	14	15	16	17	18	19	20	
19	20	21	22	23	24	25	21	22	23	24	25	26	27	
26	27	28	29	30	31		28	29	30	31				

日	月	火	水	木	金	土
						1
2 自然教室 木工教室	3 水墨画教室	4 特定健診(集団)(福祉センター) がん検診(福祉センター)	5 すくすく子育て教室	6 自然教室	7	8 特定健診(集団)(福祉センター) がん検診(福祉センター)
9	10	11	12 栄養相談	13 人権・行政相談	14	15 クライミング教室
16 木工教室	17	18 水彩画教室	19	20 俳句教室	21	22 苔テラリウム作り教室
23 木工教室 自然教室 特定健診(集団)(小沢コミセン) がん検診(小沢コミセン)	24	25	26 栄養相談	27	28 自然教室	29
30						



Tokyo 檜の原はら村

ホームページ <https://www.vill.hinohara.tokyo.jp/>

問い合わせ先

檜原村役場

檜原村467-1 ☎042-598-1011

やすらぎの里

檜原村2717 ☎042-598-3121



都民の森

☎042-598-6006

・月曜日休園
・4月下旬～6月下旬 森の小さな観察会
(詳細はホームページに掲載します)ホームページ <https://www.hinohara-mori.jp/>

◀ 6

8 ▶

7

2024
July

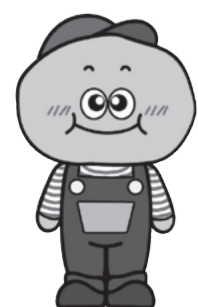
7月31日(水)

- ・固定資産税第2期納期
- ・国民健康保険税第1期納期
- ・介護保険料第1期納期
- ・後期高齢者医療保険料第1期納期

※天候等により、行事内容を変更・中止することがあります。

日	月	火	水	木	金	土	日	月	火	水	木	金	土
						1					1	2	3
2	3	4	5	6	7	8	4	5	6	7	8	9	10
9	10	11	12	13	14	15	11	12	13	14	15	16	17
16	17	18	19	20	21	22	18	19	20	21	22	23	24
23	24	25	26	27	28	29	25	26	27	28	29	30	31

日	月	火	水	木	金	土
	1 水墨画教室	2	3	4	5	6
7 東京都知事選挙 木工教室 自然教室	8	9	10 栄養相談 自然教室	11 人権・行政相談 司法書士会無料法律相談	12	13
14 ツリークライミング教室	15 海の日	16 水彩画教室	17 ヘルシーひのはらいふ	18 俳句教室	19	20 木工教室 自然教室
21	22	23 自然教室	24 栄養相談	25	26 乳幼児健診	27 木工教室
28	29	30	31 消費生活相談			



Tokyo 檜の原はら村

ホームページ <https://www.vill.hinohara.tokyo.jp/>

問い合わせ先

檜原村役場
 檜原村467-1 ☎042-598-1011
 やすらぎの里
 檜原村2717 ☎042-598-3121



都民の森
 ☎042-598-6006

- ・月曜日休園(7月16日休園)
- ・夏休み期間無休(7月21日~8月31日)

ホームページ <https://www.hinohara-mori.jp/>

◀ 7							9 ▶						
日	月	火	水	木	金	土	日	月	火	水	木	金	土
	1	2	3	4	5	6	1	2	3	4	5	6	7
7	8	9	10	11	12	13	8	9	10	11	12	13	14
14	15	16	17	18	19	20	15	16	17	18	19	20	21
21	22	23	24	25	26	27	22	23	24	25	26	27	28
28	29	30	31				29	30					

8

2024
August

9月2日(月)

- ・村都民税第2期納期
- ・国民健康保険税第2期納期
- ・介護保険料第2期納期
- ・後期高齢者医療保険料第2期納期

※天候等により、行事内容を変更・中止することがあります。

日	月	火	水	木	金	土
				1 自然教室	2 自然教室	3 木工教室
4	5 水墨画教室	6	7 人権・行政相談	8	9	10 ツリークライミング教室
11 山の日 山の日イベント 第8回「山の日」 全国大会関連事業	12 振替休日	13 自然教室	14 栄養相談	15 俳句教室	16	17 払沢の滝ふるさと夏まつり
18 払沢の滝ふるさと夏まつり	19	20 水彩画教室 自然教室	21	22	23	24 木工教室
25 総合防災訓練	26	27	28 栄養相談	29	30	31 木工教室



Tekyo 檜の原はら村

ホームページ <https://www.vill.hinohara.tokyo.jp/>

問い合わせ先

檜原村役場
 檜原村467-1 ☎042-598-1011
 やすらぎの里
 檜原村2717 ☎042-598-3121



都民の森
☎042-598-6006

・無休

ホームページ <https://www.hinohara-mori.jp/>

◀ 8

10 ▶

9

2024
September

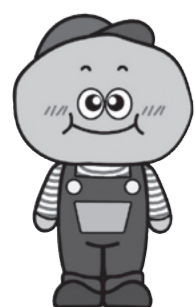
9月30日(月)

- ・固定資産税第3期納期
- ・国民健康保険税第3期納期
- ・介護保険料第3期納期
- ・後期高齢者医療保険料第3期納期

※天候等により、行事内容を変更・中止することがあります。

日	月	火	水	木	金	土	日	月	火	水	木	金	土
				1	2	3	6	7	8	9	10	11	12
4	5	6	7	8	9	10	13	14	15	16	17	18	19
11	12	13	14	15	16	17	20	21	22	23	24	25	26
18	19	20	21	22	23	24	27	28	29	30	31		
25	26	27	28	29	30	31							

日	月	火	水	木	金	土
1 木工教室 森林セラピーと ヨガ体験教室	2 水墨画教室	3	4 すくすく子育て教室	5	6	7
8 木工教室 丸太切から薪割り体験と 焚き火教室	9	10	11 栄養相談	12 人権・行政相談 司法書士会無料法律相談	13 歯周疾患予防教室	14 クライミング教室 (自主事業)
15	16 敬老の日 自然教室	17 水彩画教室	18 ヘルシーひのはらいふ	19 俳句教室	20	21 自然教室
22 秋分の日	23 振替休日	24	25 栄養相談 消費生活相談	26	27 乳幼児健診 自然教室	28
29 敬老福祉大会 木工教室	30					



Tekyo 檜の原はら村

ホームページ <https://www.vill.hinohara.tokyo.jp/>

問い合わせ先

檜原村役場
檜原村467-1 ☎042-598-1011
やすらぎの里
檜原村2717 ☎042-598-3121



都民の森
☎042-598-6006

・月曜日休園(9月17日、24日休園)

ホームページ <https://www.hinohara-mori.jp/>

◀ 9

11 ▶

日	月	火	水	木	金	土
1	2	3	4	5	6	7
8	9	10	11	12	13	14
15	16	17	18	19	20	21
22	23	24	25	26	27	28
29	30					

日	月	火	水	木	金	土
						1 2
3	4	5	6	7	8	9
10	11	12	13	14	15	16
17	18	19	20	21	22	23
24	25	26	27	28	29	30

10

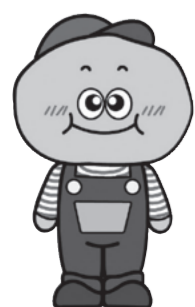
2024
October

10月31日(木)

- ・村都民税第3期納期
- ・国民健康保険税第4期納期
- ・介護保険料第4期納期
- ・後期高齢者医療保険料第4期納期

※天候等により、行事内容を変更・中止することがあります。

日	月	火	水	木	金	土
		1	2	3	4	5 炭焼き体験教室
6 自転車レース大会 木工教室 炭焼き体験教室	7 水墨画教室	8	9 栄養相談	10 人権・行政相談 弁護士無料法律相談	11	12 婦人がん検診
13	14 スポーツの日 ツリークライミング教室	15 水彩画教室	16	17 俳句教室	18	19
20 木工教室	21	22	23 栄養相談	24	25 自然教室	26
27 婦人がん検診 木工教室	28 自然教室	29	30	31 自然教室		



Tokyo 檜の原はら村

ホームページ <https://www.vill.hinohara.tokyo.jp/>

問い合わせ先

檜原村役場
檜原村467-1 ☎042-598-1011
やすらぎの里
檜原村2717 ☎042-598-3121



都民の森
☎042-598-6006

- ・無休
- ・10月中旬～11月中旬 森の小さな観察会 (詳細はホームページに掲載します)

ホームページ <https://www.hinohara-mori.jp/>

<10

12>

11

2024
November

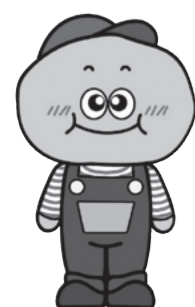
12月2日(月)

- ・固定資産税第4期納期
- ・国民健康保険税第5期納期
- ・介護保険料第5期納期
- ・後期高齢者医療保険料第5期納期

※天候等により、行事内容を変更・中止することがあります。

日	月	火	水	木	金	土	日	月	火	水	木	金	土
		1	2	3	4	5	1	2	3	4	5	6	7
6	7	8	9	10	11	12	8	9	10	11	12	13	14
13	14	15	16	17	18	19	15	16	17	18	19	20	21
20	21	22	23	24	25	26	22	23	24	25	26	27	28
27	28	29	30	31			29	30	31				

日	月	火	水	木	金	土
					1 檜原温泉センター数馬の湯との合同イベント	2
3 文化の日 大滝の路で紅葉ガイド	4 振替休日	5 水墨画教室	6	7	8	9 丸太切から薪割り体験と焚き火教室
10 山林火災演習 木工教室 自然教室	11	12	13 栄養相談	14 人権・行政相談 司法書士会無料法律相談 行政圏競技大会・開会式	15	16 福祉バザー 行政圏スポーツフェスタ 数馬地区旅館・民宿との合同イベント
17 行政圏競技大会・閉会式 木工教室 自然教室	18	19 水彩画教室	20 ヘルシーひのはらいふ	21 俳句教室	22	23 勤労感謝の日 クラミング教室
24 木工教室 自然教室	25	26	27 栄養相談 消費生活相談	28	29 乳幼児健診	30 檜原学園マラソン大会



Tekyo 檜の原はら村

ホームページ <https://www.vill.hinohara.tokyo.jp/>

問い合わせ先

檜原村役場
 檜原村467-1 ☎042-598-1011
 やすらぎの里
 檜原村2717 ☎042-598-3121



都民の森
☎042-598-6006

- ・無休
- ・10月中旬～11月中旬 森の小さな観察会 (詳細はホームページに掲載します)

ホームページ <https://www.hinohara-mori.jp/>

◀11							1▶						
日	月	火	水	木	金	土	日	月	火	水	木	金	土
					1	2				1	2	3	4
3	4	5	6	7	8	9	5	6	7	8	9	10	11
10	11	12	13	14	15	16	12	13	14	15	16	17	18
17	18	19	20	21	22	23	19	20	21	22	23	24	25
24	25	26	27	28	29	30	26	27	28	29	30	31	

12

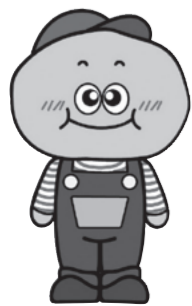
2024
December

1月6日(月)

- ・国民健康保険税第6期納期
- ・介護保険料第6期納期
- ・後期高齢者医療保険料第6期納期

※天候等により、行事内容を変更・中止することがあります。

日	月	火	水	木	金	土
1 木工教室 数馬地区旅館・ 民宿との合同イベント	2 水墨画教室	3	4 すくすく子育て教室	5	6	7 自然教室
8 木工教室 陶芸教室	9	10	11 栄養相談	12 人権・行政相談 司法書士会無料法律相談	13	14
15 木工教室 自然教室	16	17 水彩画教室	18 栄養相談	19 俳句教室	20	21
22	23	24	25	26	27	28
29	30	31				



Tekyo 檜の原はら村

ホームページ <https://www.vill.hinohara.tokyo.jp/>

問い合わせ先

檜原村役場
檜原村467-1 ☎042-598-1011

やすらぎの里
檜原村2717 ☎042-598-3121

都民の森
☎042-598-6006

- ・月曜日休園
- ・年末年始は12月29日から1月3日まで休園
- ・連絡バスは運休

ホームページ <https://www.hinohara-mori.jp/>

<12

2 >

1

2025
January

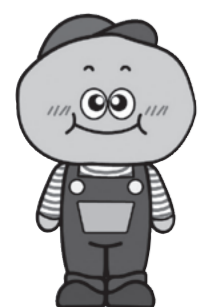
1月31日(金)

- ・村都民税第4期納期
- ・国民健康保険税第7期納期
- ・介護保険料第7期納期
- ・後期高齢者医療保険料第7期納期

※天候等により、行事内容を変更・中止することがあります。

日	月	火	水	木	金	土	日	月	火	水	木	金	土
1	2	3	4	5	6	7	2	3	4	5	6	7	8
8	9	10	11	12	13	14	9	10	11	12	13	14	15
15	16	17	18	19	20	21	16	17	18	19	20	21	22
22	23	24	25	26	27	28	23	24	25	26	27	28	
29	30	31											

日	月	火	水	木	金	土
			1 元日	2	3	4
5	6	7	8	9 人権・行政相談	10	11
12 出初式 木工教室 陶芸教室	13 成人の日 成人式「二十歳のつどい」	14 水墨画教室	15 栄養相談	16 俳句教室	17	18
19 木工教室 自然教室	20	21 水彩画教室	22 ヘルシーひのはらいふ	23	24	25
26 木工教室 自然教室	27	28	29 栄養相談 消費生活相談	30	31 乳幼児健診	



Tokyo 檜の原はら村

ホームページ <https://www.vill.hinohara.tokyo.jp/>

問い合わせ先

檜原村役場
 檜原村467-1 ☎042-598-1011
 やすらぎの里
 檜原村2717 ☎042-598-3121



都民の森

☎042-598-6006

- ・月曜日休園(1月14日休園)
- ・年始は1月4日から開園
- ・連絡バスは運休

ホームページ <https://www.hinohara-mori.jp/>

◀ 1							3 ▶						
日	月	火	水	木	金	土	日	月	火	水	木	金	土
			1	2	3	4	2	3	4	5	6	7	8
5	6	7	8	9	10	11	9	10	11	12	13	14	15
12	13	14	15	16	17	18	16	17	18	19	20	21	22
19	20	21	22	23	24	25	23	24	25	26	27	28	29
26	27	28	29	30	31								

2

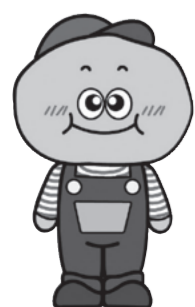
2025
February

2月28日(金)

- ・国民健康保険税第8期納期
- ・介護保険料第8期納期
- ・後期高齢者医療保険料第8期納期

※天候等により、行事内容を変更・中止することがあります。

日	月	火	水	木	金	土
						1
2	3	4	5	6	7	8
 確定申告還付申告受付開始  水墨画教室			 骨粗しょう症予防教室			
9	10	11	12	13	14	15
 木工教室  フクロウのランブシェード作り教室		建国記念の日	 栄養相談	 人権・行政相談	 確定申告、村民税・都民税申告受付開始	
16	17	18	19	20	21	22
 木工教室 軽アイゼン登山教室		 水彩画教室		 俳句教室		
23	24	25	26	27	28	
天皇誕生日  木工教室 自然教室	振替休日		 栄養相談			



Tokyo 檜の原はら村

ホームページ <https://www.vill.hinohara.tokyo.jp/>

問い合わせ先

檜原村役場
 檜原村467-1 ☎042-598-1011
 やすらぎの里
 檜原村2717 ☎042-598-3121



都民の森
☎042-598-6006

- ・月曜日休園(2月25日休園)
- ・連絡バスは運休

ホームページ <https://www.hinohara-mori.jp/>

◀ 2

4 ▶

3

2025
March

日	月	火	水	木	金	土	日	月	火	水	木	金	土
						1	1	2	3	4	5		
2	3	4	5	6	7	8	6	7	8	9	10	11	12
9	10	11	12	13	14	15	13	14	15	16	17	18	19
16	17	18	19	20	21	22	20	21	22	23	24	25	26
23	24	25	26	27	28		27	28	29	30			

※天候等により、行事内容を変更・中止することがあります。

日	月	火	水	木	金	土
						1
2 木工教室 自然教室	3 水墨画教室	4	5 すくすく子育て教室	6	7	8 クライミング教室
9	10	11	12 栄養相談	13 人権・行政相談 弁護士無料法律相談 俳句教室	14 確定申告受付終了	15 クライミング教室 (自主事業)
16 三頭山の日イベント	17	18 水彩画教室	19 ヘルシーひのはらいふ 檜原中学校卒業式	20 春分の日	21 乳幼児健診	22
23 木工教室 自然教室	24 檜原小学校卒業式	25	26 栄養相談 消費生活相談	27	28	29
30 木工教室	31					



Tokyo 檜原村

ホームページ <https://www.vill.hinohara.tokyo.jp/>

問い合わせ先

檜原村役場
 檜原村467-1 ☎042-598-1011
 やすらぎの里
 檜原村2717 ☎042-598-3121



都民の森
☎042-598-6006

・月曜日休園
・連絡バスは土・日・祝のみ運行

ホームページ <https://www.hinohara-mori.jp/>